

# 島ものづくり塾

高学年用 塾生募集

科学と技術で未来の夢を創ろう！

あなたもワクワク、ドキドキの  
講義と実験、ものづくりに参加しませんか！  
楽しくて、きっと科学技術が大好きになりますよ！

募集対象者

小学校4年生・5年生・6年生の児童

開講月日等

月日：令和5年8月から令和6年2月までの

毎月第三日曜日（但し、令和5年12月は開講いたしません）

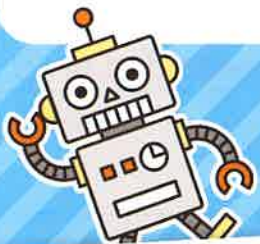
時間：午後1時から4時（予定）

場 所

和歌山市 フォルテワジマ 3階 他

年月日	講義内容等	
令和5年 8月20日	光の科学	魔法の壁などを作り、光と色の不思議を学ぼう
9月17日	DNAの科学	「植物からDNAを取りだそう!」
10月15日	暦の科学	「暦と天体」
11月19日	デザインを創造	CGを使ってデザインしてみよう。 ミシンを使ってエコバッグを作ろう。
令和6年 1月21日	ロボットの科学	プログラミングで、ロボットを自由に操ろう
2月18日	電気の科学	静電気て明かりをつけよう

《原則として全講義(6回)参加できる方を対象といたします。》



お申し込みは  
裏面

# 高学年用

Bクラス

## 令和5年度公益財団法人島財団 「島ものづくり塾」塾生募集要項

(1) 趣 旨	公益財団法人島財団では、未来の科学技術の進歩を担う人材育成を目的に、通年制の島ものづくり塾(以下「塾」という。)を開設し、塾に参加する児童(以下「塾生」という。)を募集します。
(2) 塾の講義等	塾では、塾生が科学技術の不思議さ、楽しさ及び素晴らしさを体感するとともに、科学技術に対する好奇心や関心が醸成されるような物理、化学等の科目からなる講義、実験等を実施します。
(3) 募集対象者	<b>小学校4年生・5年生・6年生</b> 県内の小学校、義務教育学校(以下「小学校」という。)に在学する児童若しくは県内に在住する者で県外の小学校に在学する児童のうち、小学校第4学年から第6学年までに在学する児童(但し、塾生経験者は同クラスの申込みは不可)
(4) 募集者数	約30名
(5) 塾 費	無料
(6) 通塾支援	和歌山市以外に在住する塾生に対する通塾支援制度有
(7) 応募期間	<b>令和5年5月16日(火)～令和5年6月14日(水)</b>
(8) 塾生の選考	応募者多数の場合は抽選となります。 <b>選考結果のお知らせは、7月中旬の予定です。</b> <b>応募者全員にメールにて選考結果をご連絡いたします。</b> ※ご応募の際にご登録いただいたメールアドレスにお送りいたします。 (お電話による抽選結果の問い合わせについては、お答えできません。)

### 必ずご確認ください。

- ・保護者の皆様と島財団事務局との連絡はinfo@shimazaidan.or.jpからメールでお送りします。必ず受信できるように設定してください。
- ・講義等において、新型コロナウイルス感染防止対策を実施しますので、ご協力をお願いします。また、上記対策等のため講義内容、日程等変更する場合があります。

キリトリ

### 島ものづくり塾 Bクラス入塾応募方法

令和5年6月14日(水)締切

#### ① お申し込みは こちらから



(注)応募期間外の  
入力は反映されません

#### ② 郵送・FAX・Eメールでお申し込みの方

下記項目を記入のうえ事務局あてにお申し込みください

[お申し込み先] 公益財団法人 島財団 事務局：苗代、塩谷、村上  
住所：〒640-8033 和歌山市本町二丁目1番地 フォルテワジマ4階

TEL：073-488-6300 FAX：073-488-6020 E-mail：info@shimazaidan.or.jp

ふりがな	性別	ふりがな	続柄
塾生氏名		保護者氏名	
学校名・学年	4・5・6年生		
住所	(〒 - )		
電話番号			
Eメールアドレス			
誓約事項	通塾時の送迎は、上記保護者の責任において行うことを誓約いたします。		

※入塾申込書にご記入(入力)いただいた情報は、島ものづくり塾事業以外の目的には利用いたしません。